

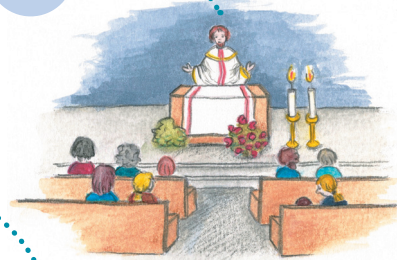
MAVRičNi; MOST



ZANKE iN UGANKE
O VEROUčNEM LETU
ZA NAJMLAJŠE iN OTROKE
1. TRILETJA

ŠE POZNAM?

ČE BOŠ PRAVILNO **IZPOLNIL** IZPOLNJEVANKO, BOŠ DOBIL BESEDO, KI MANJKA V SPODNJI POVEDI.



PRI VSAKI SVETI MAŠI IMAMO
_____ Z JEZUSOM.



LITURGIČNE BARVE

NA ČRTO **NAPIŠI** PRVE ČRKE SLIČIC. POVEDO TI, KATERE BARVE SREČAŠ V CERKVENEM LETU.



TO JE BARVA **PRIČAKOVANJA**, PRIPRAVE IN SPREOBURNJENJA.



TA BARVA SE UPORABLJA ZA ČAS MED LETOM. JE BARVA **UPANJA**, VERE V BOGA: VERUJEMO, DA JE VEDNO Z NAMI IN DA NAS IMA RAD.

TA BARVA SE UPORABLJA NA TRETJO ADVENTNO NEDELJO (GAUDETE) TER ČETRTO POSTNO NEDELJO (LAETARE). TO STA **VESELI** NEDELJI, KI NAZNANJATA, DA SE BLIŽA KRISTUSOVA LUČ.



TO JE BARVA **SVETEĀA DUHA**. JE TUDI BARVA KRISTUSOVEGA TRPLJENJA IN BARVA MUČENCEV. UPORABLJA SE NA CVETNO NEDELJO, VELIKI PETEK, BINKOŠTI IN VSE DNI, KO GODUJEJO MUČENCI.



JE BARVA **ČISTOSTI IN SVOBODE** TER BARVA NOVOKRŠČENCEV. UPORABLJA SE OB VELIKIH PRAZNIKIH.



in/ali



TO JE BARVA **SVETLOBE**. UPORABLJA SE OB NAJVEČJIH PRAZNIKIH: ZA VELIKO NOČ IN BOŽIČ.

NOTRANJOST CERKVE

POVEŽI BESEDE Z DELI CERKVE
IN OPREMO V CERKVI.

OLTAR

AMBON

TABERNAKELJ

PRIŽNICA

VEČNA LUČKA

STRANSKI OLTAR

GLAVNA LADJA

PREČNA LADJA

KRSTNI KAMEN

SPOVEDNICA

PREZBITERIJ



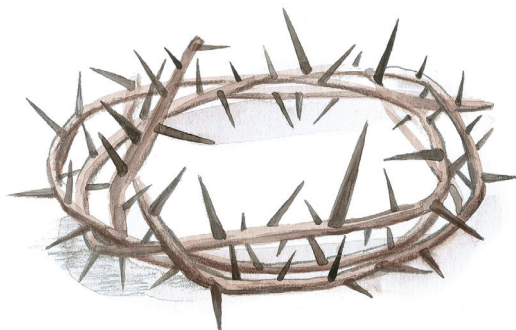
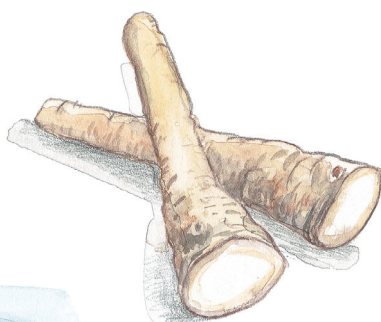
KAKO DO SVETE DRUŽINE?

KATERI ŽIVALI BO USPELO SKOZI LABIRINT PRITI DO SVETE DRUŽINE? **OBKROŽI JO.**

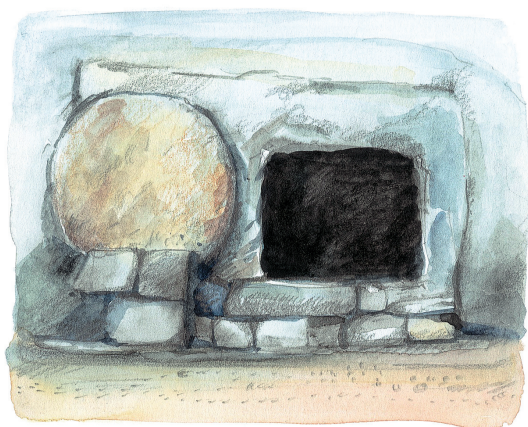


VELIKONOČNE DOBROTE

POVEŽI HRANO, KI JO NESEŠ
K BLAGOSLOVU, S TEM, KAR HRANA
PREDSTAVLJA.



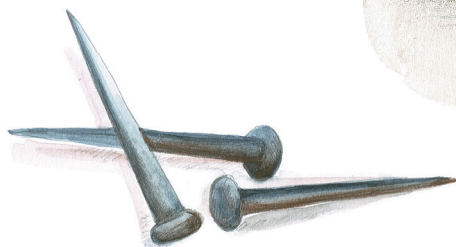
TRNJEVA KRONA



PRAZEN GROB



KRISTUSOVO TELO



ŽEBLJI

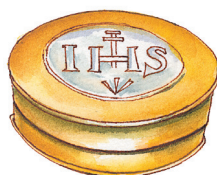


SKRIVNOSTNE BESEDE V CERKVI

POMAGAJ MINISTRANTU JAKOBU
POVEZATI SLIKE Z UČENIMI BESEDAMI.

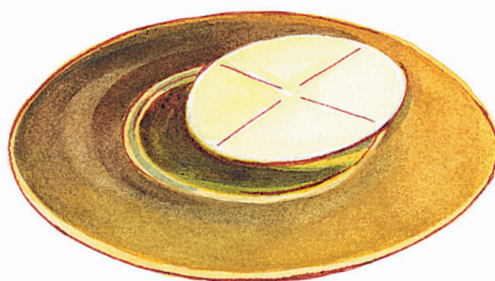


CIBORIJ



PIKSIDA

TABERNAKELJ



ŠTOLA

OLTAR

POČITNICE

LARA JE V VSAKI BESEDI NAREDILA ENO NAPAKO. **OBKROŽI** NAPAČNE ČRKE. POVEDO TI, KAJ LAHKO SKUPAJ Z OČKOM ALI MAMICO POSTAVIŠ NA BLIŽNJEM POTOKU.



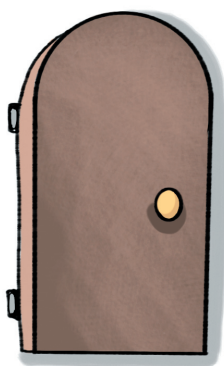
1. GROM



2. PLENICA



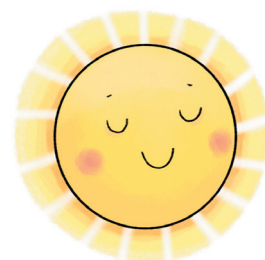
3. OBLIKA



4. VRANA



5. VEČER



6. SENCE



7. KINO

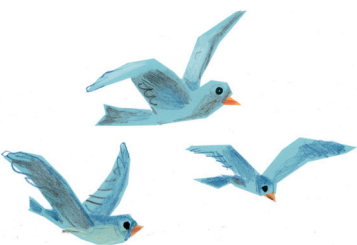
SKRITA BESEDA:



1. 2. 3. 4. 5. 6. 7.

OČE NAŠ

VSTAVI ČRKO O, N ali E.



Č _AŠ, KI SI V __B_SIH,
P_SVEČ__ _B_DI TVOJ_ IM_.
PRIDI K _AM TV_J_ KRALJ_STV_.
ZG_DI S_ TV_JA V_LJA, KAK_R V
__B_SIH TAK_ _A Z_MLJI.

DAJ _AM DA_ _S _AŠ VSAKDA_JI KRUH
I_ _DPUSTI _AM _AŠ_ D_LG_,
KAK_R TUDI MI _DPUŠČAMO SV_JIM D_LŽNIK_M.
I_ __ VP_LJI _AS V SKUŠ_JAV_,
T_MV_Č R_ŠI _AS HUD_GA.



AM_ _.





Vsi teksti in ilustracije so bili najprej objavljeni v reviji Mavrica.
Vabimo vas, da se naročite na revijo in tako vsak mesec prejmete obilo podobnih izzivov na dom:
www.druzina.si/mavrica; narocila@druzina.si; 01 360 28 28

MAVRICA